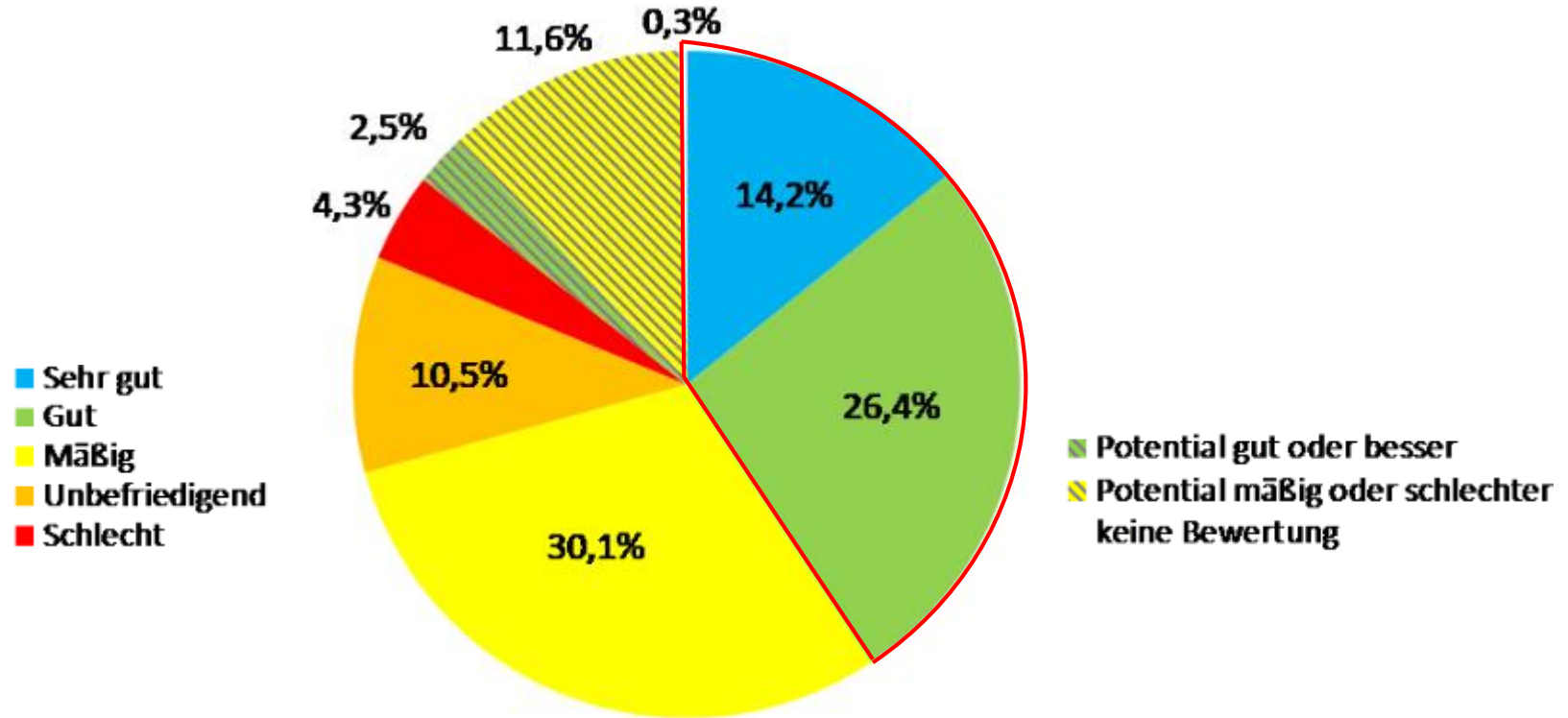




ENERGIE
AGENTUR
TIROL

**Ist jeder Bach in Tirol
bereits genutzt?**

Ökologischer Zustand 2021 für Fließgewässer mit Einzugsgebieten > 10 km²

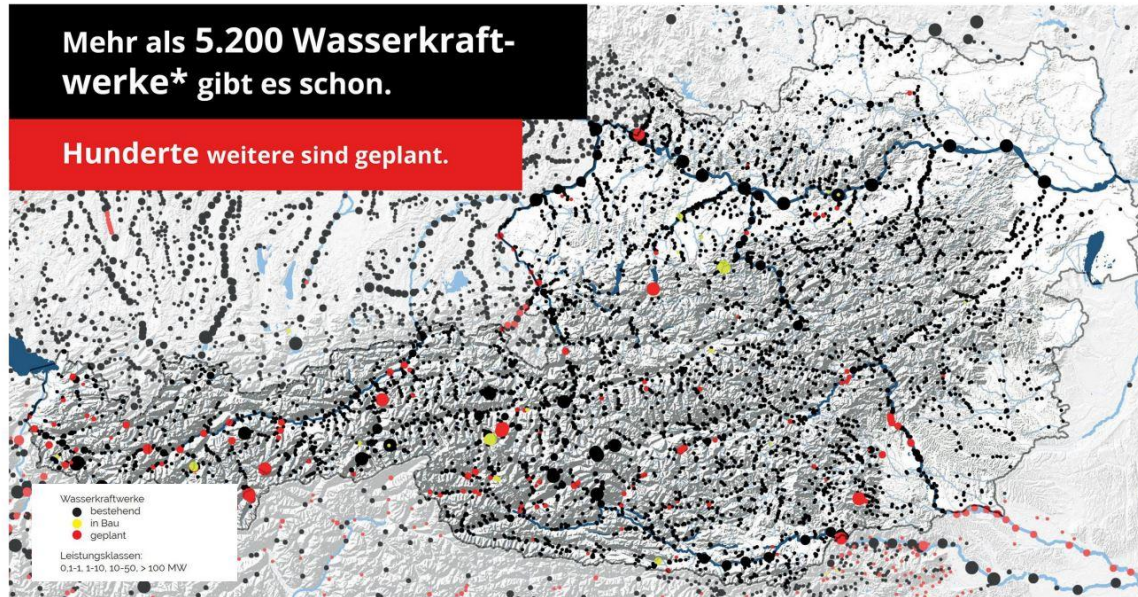


Quelle: Nationaler Gewässerbewirtschaftungsplan 2021; Wien; April 2022

Warum ist der ökologische Zustand ungenügend?



Wasserkraftwerke als ein Hauptbelastungsfaktor



Quelle: Fluvius 2019

Quelle: Folie des WWFs in einem Vortrag zur Energiewende und Gewässerschutz (ÖWAV Tagung 31. Jänner 2023, Gerhard Egger)

Wasserkraftanlagen als Hauptverursacher des schlechten Gewässerzustands?

Beispielregion: Bezirk Innsbruck und Innsbruck Land besitzt insgesamt

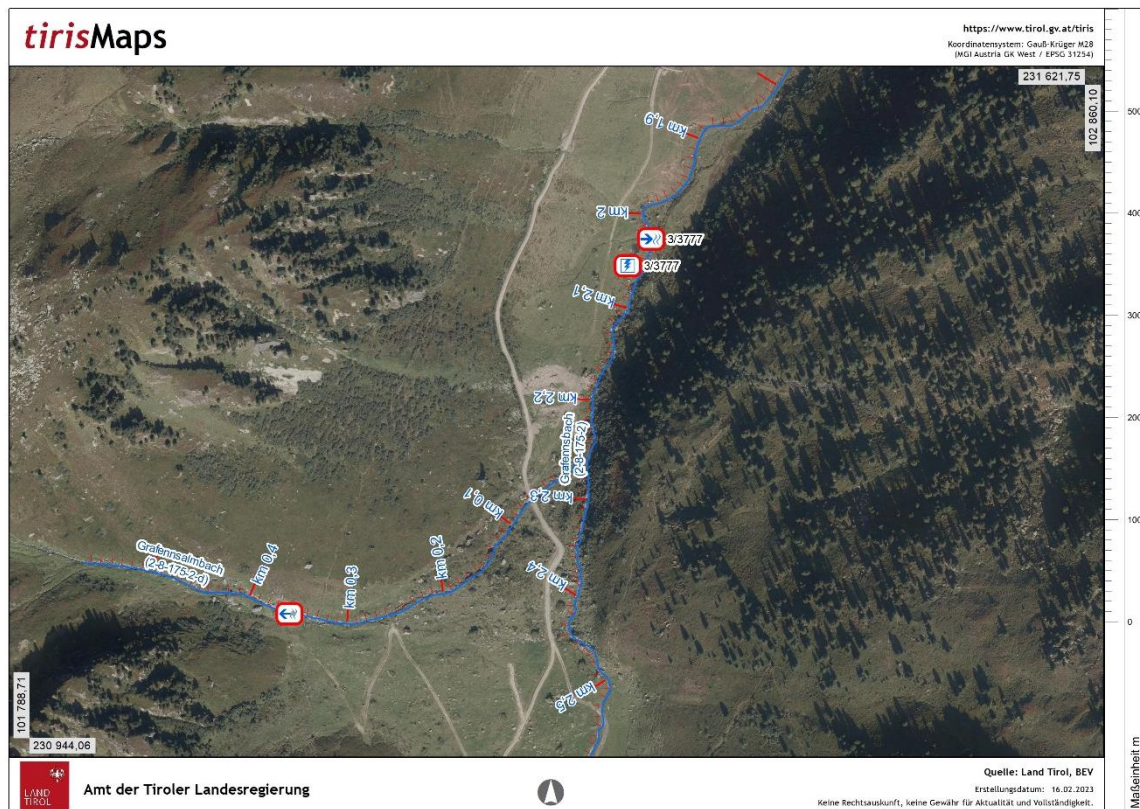
- 654 Fließgewässer mit einem Einzugsgebiet < 10 km²
- 68 Kraftwerke an Fließgewässern mit einem Einzugsgebiet < 10 km²

Wie viele Flusskilometer sind von Kleinwasserkraftanlagen durch Ausleitungstrecken beeinflusst?

Methodik

- Ermittlung der Standorte von Wasserfassung- und Rückgabebauwerk
 - Durch Auswertung tiris und aus Bescheiden
- Differenz der FI-km ergibt die Restwasserstrecke
- Bezug auf gesamte Länge der Fließgewässer

Beispiel



Postzahl	Toplevel	Gewässer ID	WF		KH	RL		FI-km gesamt	RW-Strecke
			ID	FI-km		ID	FI-km		
3/3777	KRFTW	T2403R1		2,26	T20903524R3	T20903540R3	2,03	4,69	0,23
3/3777	KRFTW	T2404R1	T20903552R3	0,36	T20903524R3	T20903540R3	0	0,57	0,36

Ergebnis für Fließgewässer mit Einzugsgebieten < 10 km²

	Anzahl	Gesamtlänge [km]	RW-Strecke [km]	%-Anteil RW-Strecke
Berührte Fließgewässer im Bezirk IBK & IL mit EZG<10km²	59	151	30,1	19,9%
Fließgewässer mit EZG<10km² im Bezirk IBK & IL	654	1.035	30,1	2,9%

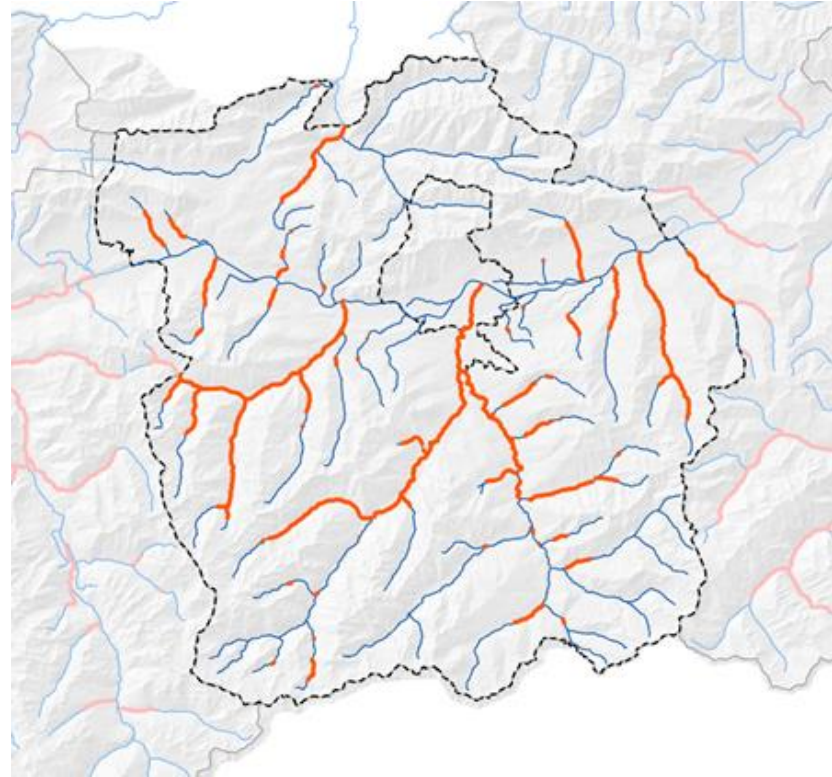
Von der Gesamtlänge der Fließgewässern mit Einzugsgebieten < 10 km² in den Bezirken Innsbruck und Innsbruck Land sind **3% durch Ausleitungsstrecken berührt.**

Fließgewässer mit Einzugsgebieten $> 10 \text{ km}^2$

Legende:

Blau: Gewässerstrecke
mit EZG $> 10 \text{ km}^2$

Rot: RW-Strecke



Ergebnis für Fließgewässer mit Einzugsgebieten > 10 km²

	Anzahl	Gesamtlänge [km]	RW-Strecke [km]	%-Anteil RW-Strecke
Berührte Fließgewässer im Bezirk IBK & IL mit EZG>10km ²	51	567	205	36,2%
Fließgewässer mit EZG>10km ² im Bezirk IBK & IL	79	703	205	29,2%

Von der Gesamtlänge der Fließgewässern mit Einzugsgebieten > 10 km² in den Bezirken Innsbruck und Innsbruck Land sind **29% durch Ausleitungsstrecken** berührt.

Ergebnis für alle Fließgewässer der Bezirke

	Anzahl	Gesamtlänge [km]	RW-Strecke [km]	%-Anteil RW-Strecke
Berührte Fließgewässer im Bezirk IBK & IL	110	718	235,1	32,7
Fließgewässer im Bezirk IBK & IL	733	1.738	235,1	13,5

Von der Gesamtlänge der Fließgewässern in den Bezirken Innsbruck und Innsbruck Land sind **14% durch Ausleitungsstrecken** berührt.

Fazit

Sind Kraftwerke tatsächlich ein Hauptbelastungsfaktor?



A scenic mountain landscape featuring a calm lake in the foreground, a small wooden cabin on a rocky slope in the middle ground, and jagged, rocky mountains in the background under a clear blue sky with a few clouds. The foreground shows large, dark rocks.

Vielen Dank

für Ihre Aufmerksamkeit

Energie Agentur Tirol GmbH
Leopoldstraße 3
6020 Innsbruck
www.energieagentur.tirol



**ENERGIE
AGENTUR
TIROL**