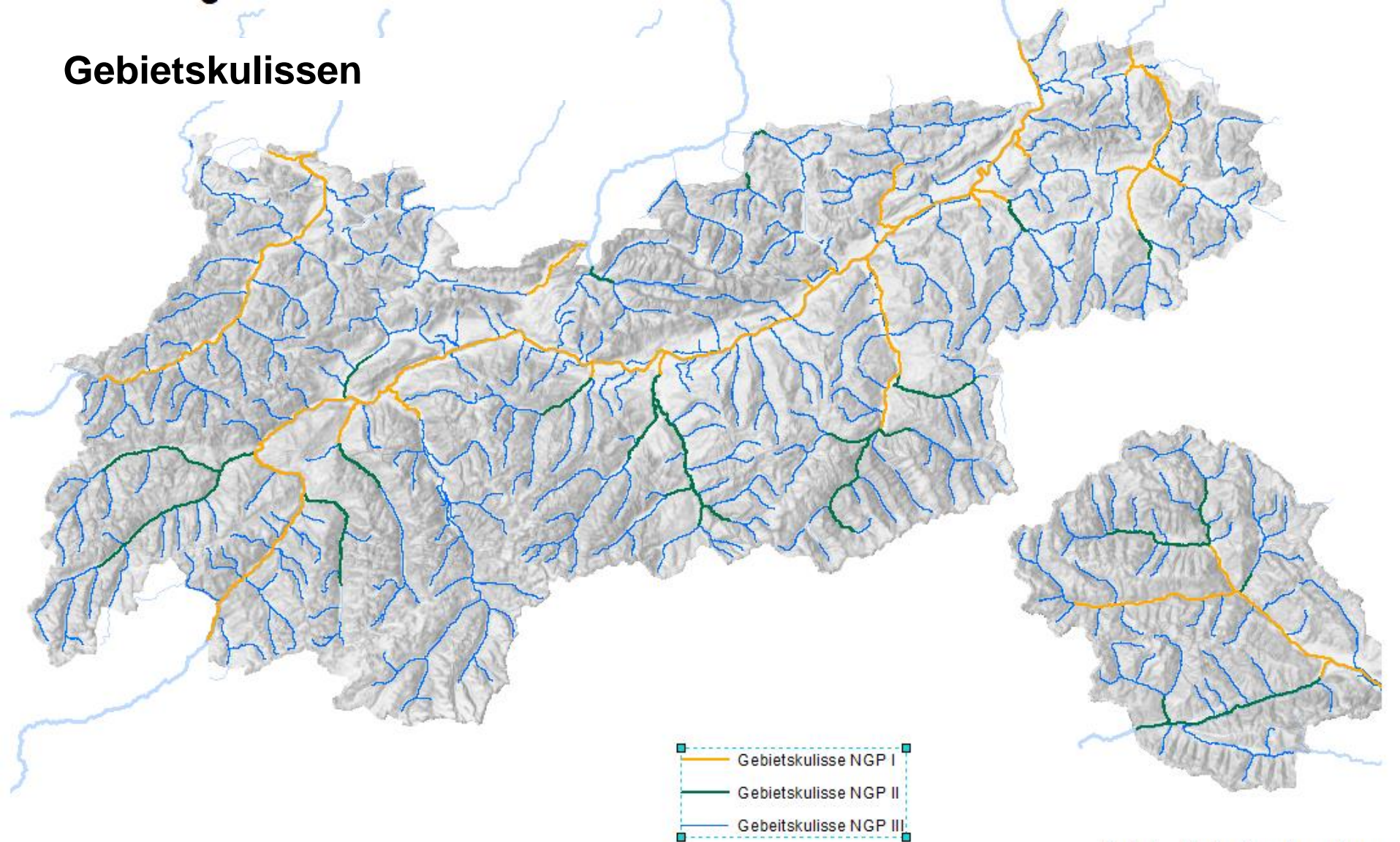


Nationaler Gewässerbewirtschaftungsplan 2021 (NGP III)

Gebietskulissen



**Amt der Tiroler Landesregierung
Abteilung Wasserwirtschaft**

Relevante Belastungen in Tirol



Oberflächengewässer

- **Hydromorphologische Belastungen**

1. Restwasser
2. Durchgängigkeit (Fischpassierbarkeit)
3. Morphologie (9 Schwerpunktgewässer)
4. Schwall/ Sunk (**14 Anlagen** sind 9 Gewässer bis 2024 keine Sanierung vorgesehen)

- **Chemische-physikalische Belastungen** – kein Handlungsbedarf

Grundwasser

alle Grundwasserkörper befinden sich im guten mengenmäßigen und qualitativen Zustand – kein Handlungsbedarf

Ziel des Nationalen Gewässerbewirtschaftungsplans



- Guter Zustand oder gutes Potential an allen Gewässern > 10 km² bis 2027
- 3 Planungsphasen (NGP 2009, NGP 2015, **NGP 2021**)
- Stufenweise Zielerreichung



Tabelle Geplante Maßnahmen im NGP 2021 in Fließgewässern

ap: im NGP 2009/2015 geplante Maßnahmen ("alte Planung") - Umsetzung unverzüglich

hp: im NGP 2021 geplante Maßnahmen ("hohe Priorität") - Umsetzung innerhalb von 3 Jahren

hp*: im NGP 2021 geplante Maßnahmen ("hohe Priorität") - Umsetzung soll innerhalb von 3 Jahren beginnen

sp: im NGP 2021 geplante Maßnahmen ("Schwerpunktgewässer Morphologie") - Umsetzung soll innerhalb von 3 Jahren beginnen

p: übrige im NGP 2021 geplante Maßnahmen - Umsetzung im Anschluss an ap und hp Maßnahmen

¹: Evaluierung/Prüfung weitergehender Maßnahmen

Wasserkörpernummer 2021	Bundesland	Gewässername	Fluss-km (von)	Fluss-km (bis)	Belastung						
					Herstellung der Durchgängigkeit	Abgabe von Dotationswasser	Morphologie	Schwall	Schadstoffe	Allgemein physikalisch-chemische Parameter / Punktquellen	Allgemein physikalisch-chemische Parameter / diffuse Quellen
900230006	Tir	Bretterwandbach [Tauernbach]	-0,01	3,02	p		p				
400730000	Ooe	Brielgraben	0,00	4,53	p						
304790032	Tir	Brixentaler Ache	5,97	12,79	ap	ap	p				
304790033	Tir	Brixentaler Ache	12,79	13,94	p		sp				
900570007	Tir	Debantbach	4,61	8,74		hp					

Umsetzung der Verordnung des BM in Tirol

Einleitung eines Verfahren nach § 21a WRG 1959 d.h.:

- Anpassung „Stand der Technik“
- Einhaltung öffentliches Interesse

47 KW-Anlagen bis 2027 steht ein Wiederverleihungsverfahren an

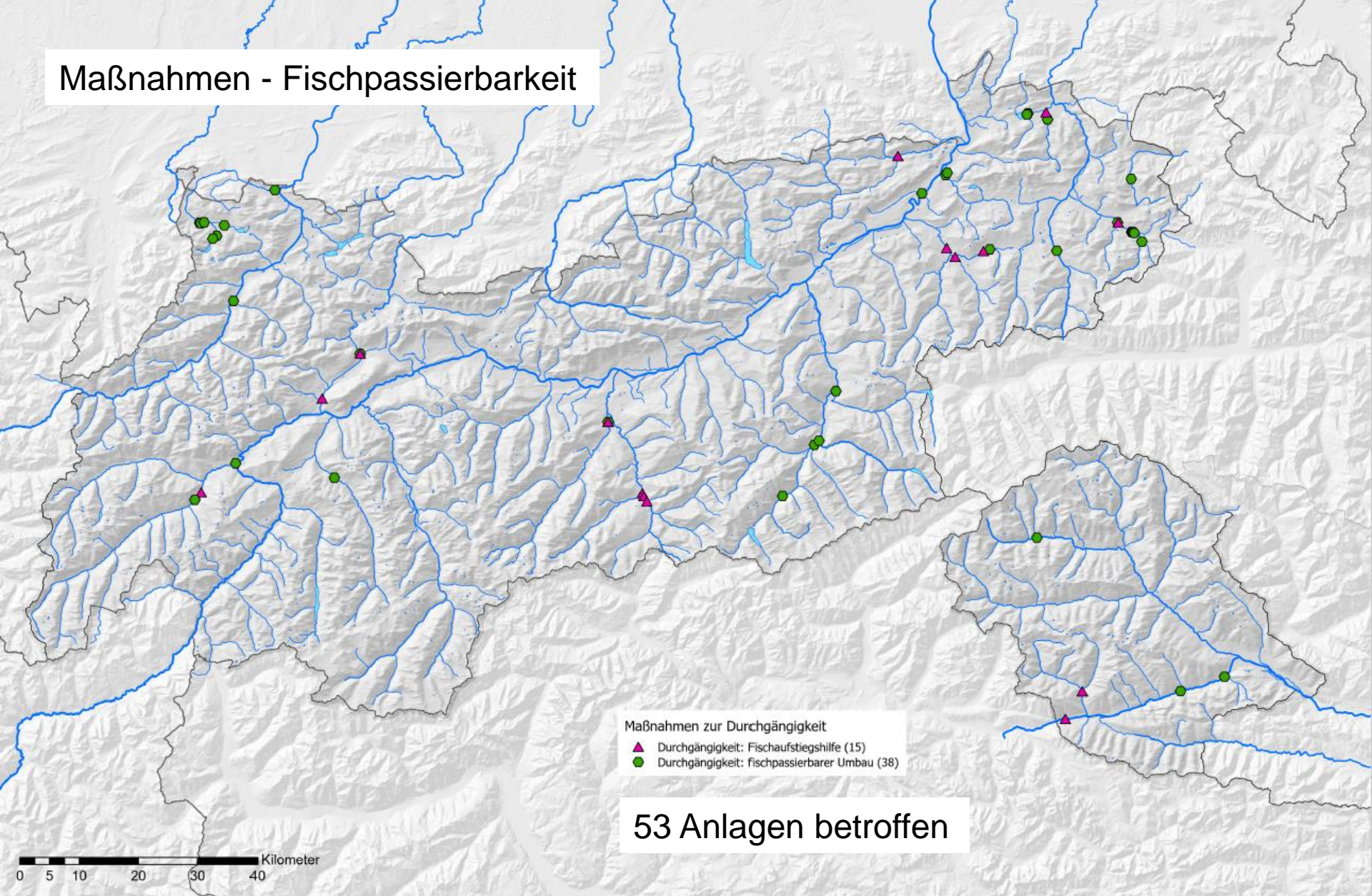
- **kein** Verfahren nach § 21a WRG 1959
- Anpassung an den Stand der Technik



Passierbarkeit von Wehranlagen und Querbauwerken im Fischlebensraum

- Metarhithral (untere Forellenregion)
- Epirhithral (obere Forellenregion) nur in Ausnahmefällen, wenn eine hohe ökologische Wirksamkeit erwartet wird
- **15** Wehranlagen fischpassierbar umgebaut werden (FAH)
- **38** Querbauwerke fischpassierbar umgebaut werden

Maßnahmen - Fischpassierbarkeit

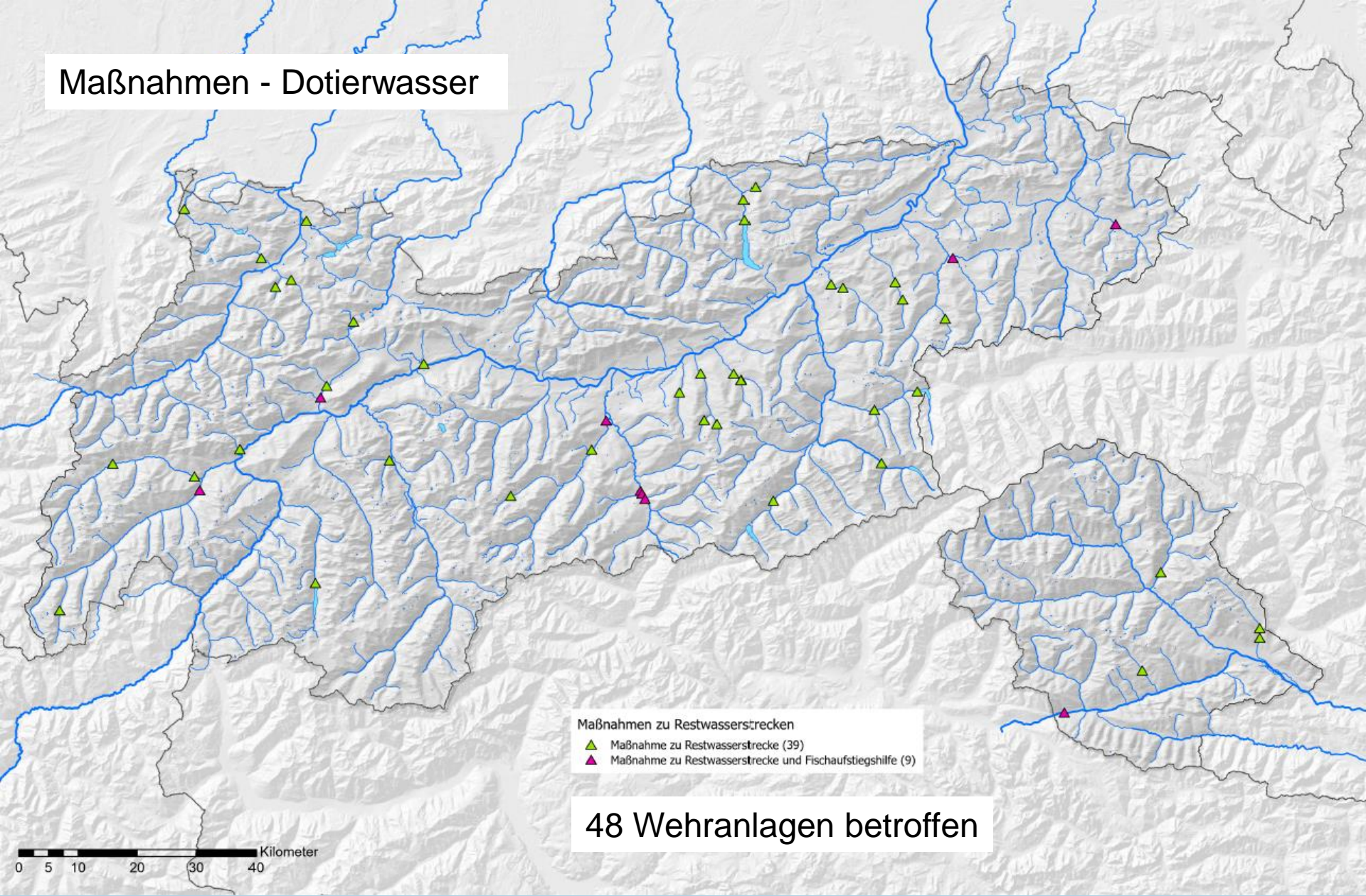


Maßnahme Abgabe Dotierwasser

- Dotierwasser **NQt oder $\frac{1}{2}$ MJNQt** (größere Wert zählt)
- bzw. an Wehranlagen + Fischaufstieghilfe sind in der Restwasserstrecke die Vorgaben gemäß Anhang G Qualitätszielverordnung Ökologie Oberflächengewässer einzuhalten
- Dynamischer Anteil (10 – 20%) im Rahmen von (Wiederverleihungsverfahren)
- **kontinuierliche Messung der Dotierwassermenge im Betrieb durch den Betreiber mit entsprechender Aufzeichnung** (Stand der Technik NGP 2021)

48 Wehranlagen im Zuge des NGP III Dotierwasser abzugeben

Maßnahmen - Dotierwasser



Ziel – Erreichung des guten ökologischen Zustandes

- Erhöhung der Dotierwassermengen
- Herstellung des Gewässerkontinuums / Vernetzung der Lebensräume
- Reduktion des Schwall bzw. der Auswirkungen von Schwall
- Verbesserung des morphologischen Zustands / Schaffung von Lebensraum (bei Regulierung und Stau)

Anpassung der Dotierwassermengen

- Abflussdaten über den Jahresverlauf
- Entspricht das bestehende Dotierwasser den Vorgaben der Qualitätszielverordnung Ökologie Oberflächengewässer § 13
 - $NQ_{\text{Restwasser}} \geq NQ_{\text{t natürlich}}$
 - $NQ_{\text{Restwasser}} \geq 1/3 MJNQ_{\text{t natürlich}}$
 - Dynamische Wasserführung
- Dotierwasserabgabe
 - Fixer Sockenbetrag und/oder
 - dynamischer Anteil (10% bis 20 %)

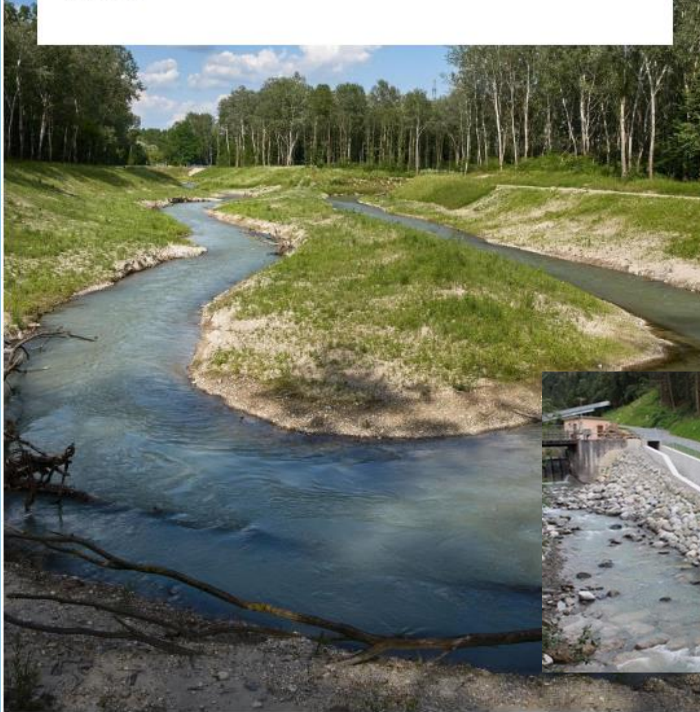
} nat. Abflusscharakteristik entsprechen

Leitfaden zum Bau von Fischaufstiegshilfen 2021

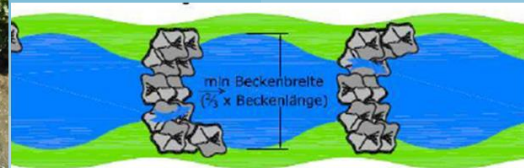
2. Auflage



LAND
TIROL



Naturnaher Beckenpass



Vielen Dank!